

Értékesítés:	Czelvikker Balázs 	+36 70 775 8710;	ertekesites@liamhaz.hu
	Eőry Beáta 	+36 70 367 4445;	sales@liamhaz.hu
Ügyvezető:	Gönczi Sándor	+36 20 492-3077;	info@liamhaz.hu

Kulcsrakész ár felől érdeklődjön a beruházónál!

Helyiségek:

Kulcsrakész ár tartalmazza:

Földszint:

- 1 nappali
- 3 hálószoba
- Konyha, étkező
- Fürdő
- WC
- Gardrób, kamra
- Garázs

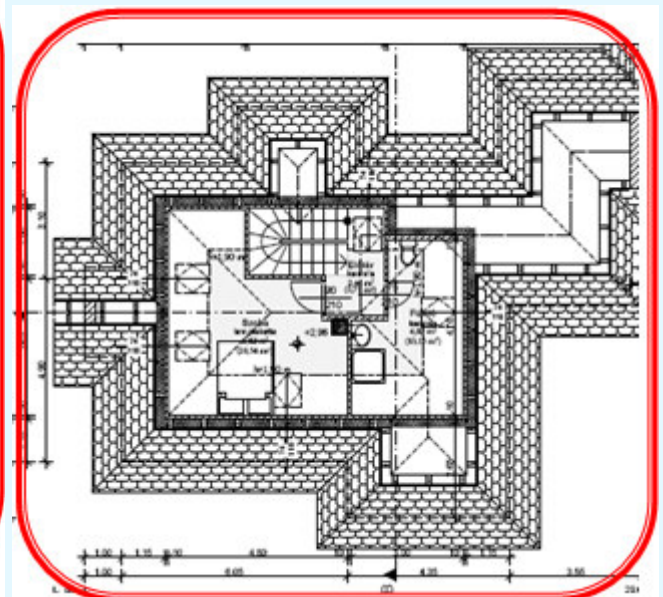
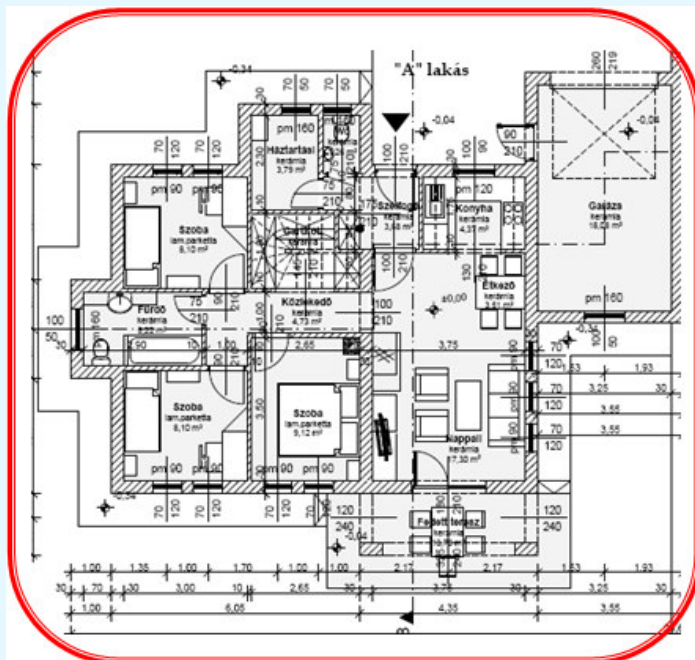
- a helyiségek hideg, meleg burkolat
- teljes körű festés kívül belül
- belső ajtók, ablakok
- WC, fürdő szerelvényezve (mosdó, WC, bidé, fürdőkádb) csaptelepek
- mosógépnek, ill. mosogatógépnek kiállítás bekötve
- villany, kábel tv vezetékhezve
- fehér kapcsolók, dugaljak
- fűtés kiépítve kombi cirkóval, termosztáttal és radiátorokkal
- telek kívül körbekerítve, kocsibejáró murvával ellátva
- járda és a garázs előtti rész térkövezve
- terasz burkolva
- külső világítás bekötve
- garázs ajtó szekcionált kivittel, előkészítve elektromos nyitásra, murvázott behajtó
- kerti csap
- tetőteres lakásokhoz kémény beszerelve a kandalló előkészítéshez
- minden lakás önálló mérőórával ellátva

A riasztó rendszer, a konyhabútor illetve a légkondicionálás külön megállapodás tárgyát képezi.

Tetőtér: szigetelve, beépítésre előkészítve.

Lakótér összesen: 90,06 m²

Alsószint: 73,38 m², tetőtér: nettó 16,68 m²; terasz: 13,79 m², garázs: 18,08 m²; telekméret: 800 m²



Szerkezeti leírás

- **A tervezett épület szerkezeti leírása:**
 - alapozás: készítendő beton sávalap- minimálisan 80 cm alapozási mélységgel, min. 45 cm szélességgel;
 - falazatok: porotherm HS 30-as falazóelemekből hőszigetelő falazó habarccsal, válaszfalak porotherm válaszfallapokból;
 - födém szerkezet: porotherm födém készül, 6 cm-es falbetonnal, szabvány szerint típus koszorúkkal,
 - tetőszerkezet: ácsolt fa szerkezetű, kontyolt nyeregterető –fióktetővel, minden tetősík hajlásszöge 40 fokos, térdfal magasztás nélkül;
 - a garázsokat elválasztó 30-as fal tűzfalként is funkcionál- bádoggal lefedéssel;
 - terepcsatlakozás: az épület lábadataig barnássárga színű térkőburkolat készül, kavicságyzatban. A felületen keletkező csapadékvíz így elszívárogthat.
- **Nyílászárók:** az épület külső nyílászárói fokozott hőszigetelő üvegezésű fehér, vagy színes műanyag ajtók, ablakok. A belső ajtók utólag beépítendő, felület kész faajtók- a helyiség funkciójának megfelelő ajtólapokkal, barna színű, szekcionált garázkapuk;
- **Burkolatok, felületképzések:** az alaprajzi tervlapokon feltüntetettek szerint megadott burkolatok: térburkolat, fagyálló kerámialap, mázas kerámialap, laminált parketta. A tetőtér esetében gipszkarton burkolat a ferde ill. a vízszintes mennyezeten- egyéb felületek vakolt felületeken festhető tapéta ill. festés, vizes egységeknél mennyezeti tartó ragasztott csempeburkolat;
- **Szigetelések:** talajnedvesség elleni szigetelés: kétrétegű bitumenes vastaglemez. Talajon fekvő padló és födém esetén lépésálló minőségű polisztirol lemezek 4 cm- technológiai szigeteléssel, külső falakon a terra nova hőszigetelő rendszerével 8 cm vastag hőszigetelés, tetőteres mennyezet esetében 10+15 cm vastag kőzetgyapot lemez hőszigetelés, emelet feletti födém esetében 15+5 cm vastag kőzetgyapot lemez hőszigetelés. A hőszigetelések beépítése a szükséges párazáró, ill. páraszellőző fóliákkal együtt alkotják a megfelelő rétegrendet. A lábazatok 4 cm vastag lépésálló minőségű hőszigetelést kapnak;
- **Korlátok:** a külső deszkázatokkal megegyező színű, tokra rögzített vízszintes deszkakorlátok;
- **Homlokzat:** a homlokzati tervlapokon feltüntetett színekkel weber-terranova homlokzati hőszigetelő rendszeren vékonyrétegű nemes vakolatok;
- **Tetőfedés:** piros színű íves vágású, vagy mediterrán cserépfedés, szükséges rendszer elemekkel, kiegészítőkkel;
- **Bádogos szerkezetek:** horganyzott acéllemez bádogozások, falfedések, eresz-, lefolyócsatornák;
- **Kerítések:** az erkélykorláttal megegyező szerkezetű és színű kapuk és mezők. A lábazattal megegyező szerkezetű és színű kerítéslábazat készül;
- **Épületgépészet:** az ingatlan közművenként egy-egy bekötéssel, de egységenként önálló mérővel lesz ellátva. Külön terv alapján kerülnek elhelyezésre a mérőhelyek. A lakások meleg vizes központi fűtésrendszere zárt égésterű fali gázkazánokkal lesznek temperálva, a használati meleg víz biztosításával együtt. Hő leadóként lapradiátorokat, törölközőszárítós csőradiátorokat alkalmazhatunk. Tartalékfűtés csempekandallóval, oldható meg, a további helyiségekben pedig olajtöltésű villanyradiátorokkal. A keletkező csapadékvizet a lefolyócsatornákból egy ráccsal fedett folyókával a zöldterületre kell vezetni. A keletkező szennyvizet összegyűjtve az utcai hálózatba kell bekötni- külön terv alapján- tisztítóidomot közbeiktatva;
- **Kémények:** a lakások fali gázkazánjai égéstermékének elvezetése és friss levegő biztosítása a kazánok gyári szerelvényeivel oldható meg. A kivezetés magassága minimum 60 cm-re a tetősík fölé szerelendő. A kazánok fölé és a bekötés elé egy-egy gyári revíziós idomot kell beépíteni. A keletkező kondenzvíz elvezetése a csatornahálózatban biztosítható. A lakások csempekandallói számára egy-egy Leier LK180 mm-es samott béléscsöves kürtő létesítendő. A kéményeket el kell látni alsó és padlástéri tisztítóajtóval, valamint ezek megközelíthetőségét biztosítani kell. A tetőre való kijutás padlástéri tetőablakokkal biztosítható;
- **Villany szerelés:** az utcai hálózatról földkábelben keresztül történik a csatlakozás. Az épület villamos hálózata védőcsőben szerelt műanyag szigetelésű rézvezeték. Az épületnél külön villámvédelem nem készül.